



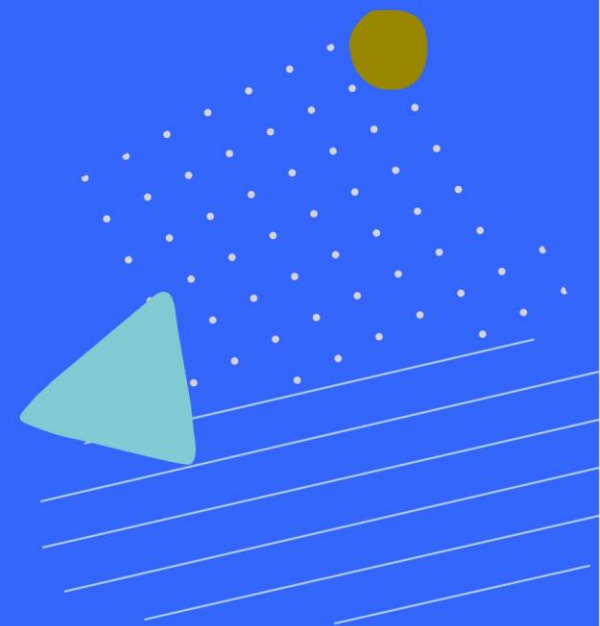
Vedeme školu
Národní pedagogický institut ČR

Partnerství škol (nejen) v digitálním vzdělávání
aneb využijte finanční podporu OP JAK pro
síťování v oblasti AI ve školách

NPI ČR, Odd. Podpora vedení škol



Ministerstvo
školství, mládeže
a tělovýchovy



Kompetenční rámec ředitele a ředitelky školy

Ministerstvo školství, mládeže a tělovýchovy

Přihlášení | Registrace

VYHLEDÁVÁNÍ

MINISTERSTVO | VZDĚLÁVÁNÍ | MLÁDEŽ | SPORT | VÝZKUM A VÝVOJ | EU A ZAHRANIČÍ | FONDY EU

[Titulní stránka](#) / [Vzdělávání](#) / [Pedagogičtí pracovníci a pracovníce](#) / [Kompetenční rámec ředitele a ředitelky školy](#)

KOMPETENČNÍ RÁMEC ŘEDITELE A ŘEDITELKY ŠKOLY

Kompetenční rámec ředitele a ředitelky školy (dále jen „Rámec“ nebo „KRŘŠ“) vymezuje klíčové profesní kompetence ředitele, které jsou zásadní pro úspěšné řízení školy a naplňování jejího hlavního poslání – dosahování cílů vzdělávání v souladu se školským zákonem. Ukotvuje společnou představu o tom, jak má vypadat kompetentní ředitel školy, a slouží jako základ pro kvalitní přípravu i další profesní rozvoj ředitelů a vedoucích pracovníků ve školství. Rámec je zároveň praktickým nástrojem: pomáhá ředitelům při sebereflexi, plánování i hodnocení jejich profesního rozvoje. Současně vytváří jednotný jazyk pro popis role, činností a kompetencí ředitele školy, který mohou sdílet různí aktéři – ministerstvo, Česká školní inspekce, Národní pedagogický institut, zřizovatelé škol i samotní ředitelé.

[Kompetenční rámec ředitele a ředitelky školy je zveřejněn zde.](#)

Školství v ČR

Pedagogičtí pracovníci a pracovníce

- ▶ Odborná kvalifikace pedagogického pracovníka
- ▶ Studium k získání odborné kvalifikace pedagogického pracovníka
- ▶ Uznávání odborné kvalifikace pedagogického pracovníka získané v jiném členském státě EU

Vedemeskolu.cz a MojeEdu

Webby NPI NPI **MojeEdu** Revize RVP Prohlédnout RVP Digitalizace ve vzdělávání Zapojme všechny Vedeme školu



Hledejte kurzy, podcasty...



[Celá nabídka](#)

[Přihlásit se](#)

Prozkoumejte nabídku pro všechny ve školství

Ať už učíte, vedete školu, nebo poskytujete poradenství, v katalogu MojeEdu najdete podporu šitou na míru vašim potřebám.

[Prohledejte celou nabídku](#)



Podpoříme vás v různých oblastech

[Kurikulum](#)

[Digitalizace ve vzdělávání](#)

[Vedení škol](#)

[Heterogenní kolektiv](#)

[Vedeme školu](#)

[Leadership](#)

[Nabídka podpory](#)

[Nové RVP](#)

[KOMPAS](#)

[Inspirace](#)

[Aktuality](#)

Vedeme školu

Dobrou školu dělá dobré vedení. Nabízíme ucelenou a kvalitní podporu pro rozvoj kompetencí ředitelů a ředitelek.



PEDAGOGICKÝ LEADERSHIP

- **Akademie leadership škol budoucnosti**

Zážitkový výcvikový program pro vedení škol, ve kterém si osvojíte praktické nástroje, jež vám pomohou budovat silné školní týmy a zdravou kulturu. Celkem pět dvoudenních setkání otevírá vždy jednu klíčovou oblast práce s lidmi, kulturou a komunikací ve škole.



- **Leadership v zájmovém vzdělávání**

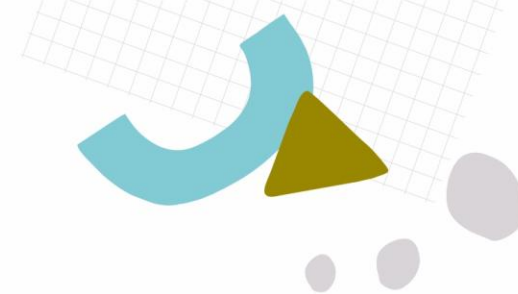
Staňte se lídrem v zájmovém vzdělávání! Představujeme nový program Leadership v zájmovém vzdělávání, který je navržen pro nadšené a motivované ředitele středisek volného času. Tento program je vaší šancí rozvíjet své leadership schopnosti a přinést inovace do vzdělávání.



- **Kurz pro digitální lídry školy**

Otevřete dveře inovacím a získejte inspiraci od zkušených lídrů a lídryň! Přihlaste se a staňte se součástí moderního vzdělávacího prostředí, které reflektuje potřeby dnešní doby.





KVALIFIKAČNÍ STUDIA

- **Ředitel manažer** Studium vám umožní stát se nejen někým, kdo zajišťuje administrativu, ale také vedoucím s vizí a koordinátorem změn pro budoucnost dětí i školy samotné.
- **Lídr školy** Studium vám umožní stát se nejen někým, kdo zajišťuje administrativu, ale také vedoucím s vizí a koordinátorem změn pro budoucnost dětí i školy samotné.



STRATEGICKÉ ŘÍZENÍ A PLÁNOVÁNÍ

- **Průvodce strategickým a akčním plánováním školy** Kurz je koncipován jako základní vstupní kurz do problematiky strategického a akčního plánování ve škole a školském zařízení.



PODPORA UVÁDĚJÍCÍCH UČITELŮ A UČITELEK

- **Mentorské dovednosti uvádějícího učitele aneb uvádějící učitel jako podpora začínajícímu učiteli**

Připravili jsme vzdělávací programy na téma uvádějícího učitele s nabídkou řady doporučení vycházejících z praxe.



ŘEDITELSKÁ KAVÁRNA

- V tomto formátu otevíráme aktuální témata, diskutujeme, sdílíme, učíme se navzájem. Hledáme cesty, argumentujeme, podporujeme se jako pracovníci na vedoucích pozicích ve školství.



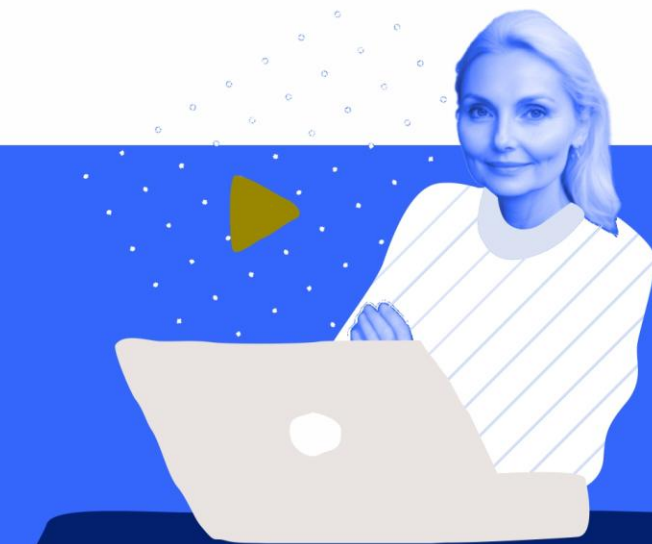
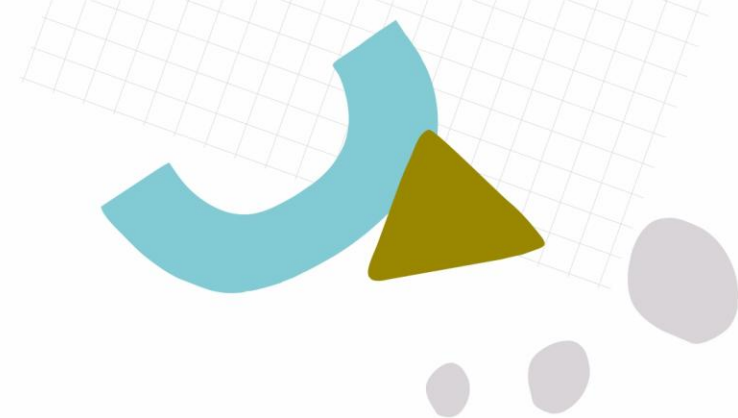
**Komplexní
nabídka
vzdělávání
pro školy
dostupná
zde**



MojeEdu

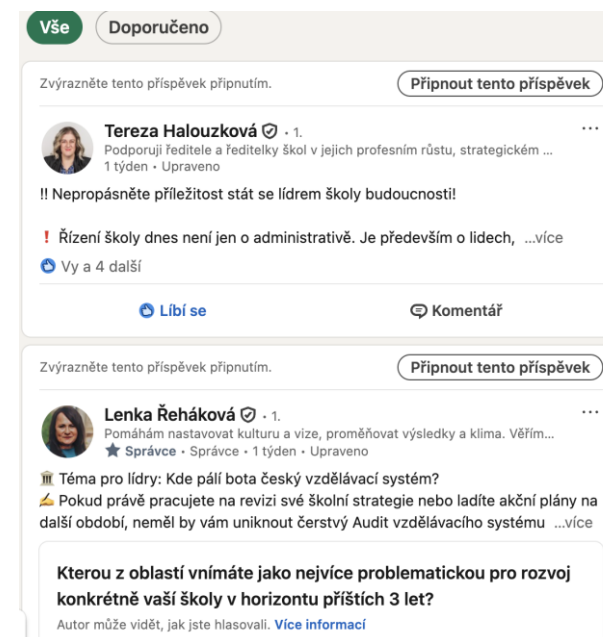


**Vedeme
školu**



LINKEDIN - společně v síti

- Doporučujeme sledovat dění v profesní síti (skupina VEDEME ŠKOLU a DIGITÁLNÍ KOMPETENCE)
- Zajímavosti pro jiné ředitele sdílejte s námi nebo je sami dejte do online skupiny
- Obsah tvoříme s Vámi pro Vás
- **Pomůžeme Vám s rozvojem LinkedIn profilu**
- **Zvládnete najít v síti toho pravého (lektora, konzultanta, odborníka)**
- **Předáme dotazy do konzultačního centra NPI ČR**



Časté otázky/obavy

- Nemám čas sledovat online / sociální sítě
- Účastněte se síťovacích formátů, ředitelské kavárny a spol.
- Využijte znalost někoho v síti a nechte se inspirovat. Je běžné, že 80-90 procent členů sítě je pasivních. Ale lajk a sdílení i v tomto případě poteší.

Díky EDUSÍŤOVÁNÍ Vám nic neuteče. A můžete propagovat své zkušenosti a reference na dobré partnery a příběhy. Díky za to!

Kontaktujte nás

- Edusít' - Síťování - Katalog
- Petr Naske, petr.naske@npi.cz
- Tel: 774 089 047

- Obecné dotazy a informace: edusit@npi.cz
- Registrace do Katalogu Edusítě: [Edusít' – Fill out form.](#)

- LinkedIn
- Iva Kvašňáková, iva.kvasnakova@npi.cz
- Tel: 775 234 227

