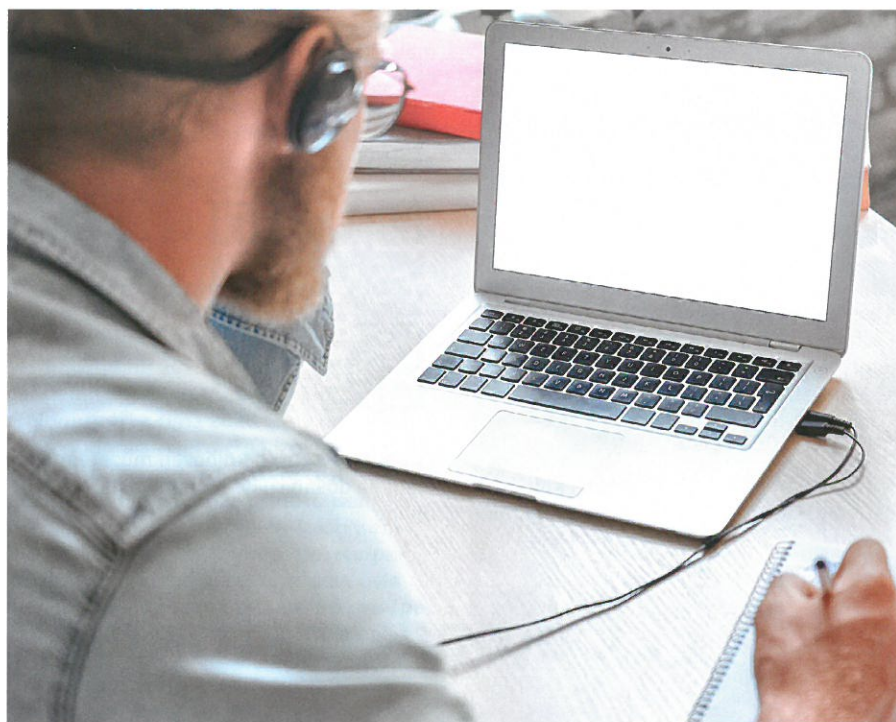


... Věra Dušková, Soňa Baueršimová, Národní pedagogický institut České republiky

# NA POMOC ŠKOLÁM S REALIZACÍ ŠABLON

V době uzavření v podstatě všech typů škol a školských zařízení mají jejich ředitelé mnoho starostí se zajištěním distanční výuky žáků a studentů. Kromě toho se však musejí ředitelé zabývat i aktivitami, ke kterým se školy zavázaly v rámci různých projektů. Většina škol aktuálně řeší otázku realizace projektů zjednodušeného vykazování takzvaných šablon.



insta photos / Shutterstock

bor administrace zjednodušených projektů nabízí základní poradenskou činnost, a to dotazovou linku a e-mailovou adresu určenou přímo žadatelům a příjemcům projektů šablon (dotazyzp@msmt.cz), kde školám odpovídají přímo pracovníci MŠMT. Centra podpory na tuto činnost vhodně navazují a tuto podporu obohacují o zkušenosti získané z terénu.

Na základě požadavků z území připravili odborníci z Centra podpory nové téma hromadné konzultace. To reflektuje aktualizované Sdělení k realizaci šablon, které nedávno vydalo MŠMT (<https://opvv.msmt.cz/aktualita/sdeleni-k-realizaci-sablon.htm>). Současně byly v prezentaci využity i klíčové odpovědi z již zodpovězených dotazů z území a ze škol a zkušenosti z jarní obdobné situace tak, aby odborní poradci pomohli školám se co nejlépe vypořádat s nástrahami této složité doby. Zásahu na vzniku na této prezentaci má odborná poradkyně projektu SRP Soňa Baueršimová z Krajského pracoviště Jihlava, kterou můžete mimo jiné znát i z našich webinářů k šablonám.

Soňa Baueršimová přibližuje: „Všechna Centra podpory projektu SRP nyní vypisují termíny hromadných konzultací na téma Jak na realizaci projektu Šablony v době nouzového stavu. Účastníci se na nich konkrétně dozví, jaké šablony lze distančně realizovat a za jakých podmínek, jaký je postup pro případné prodloužení projektu. Také na konzultaci zazní informace týkající se návaznosti projektu Šablony II a Šablony III. My naopak budeme rádi, když se zástupci škol podělí o přímé zkušenosti, jak například realizovat distančně jednotlivé kluby nebo doučování.“

Věra Dušková doplňuje: „Tuto inspiraci mohou školy také poskytnout ostatním na nové platformě určené pro výměnu zkušeností v době covidové ve facebookové skupině spuštěné NPI ČR. Vedení škol tam může diskutovat, sdílet zkušenosti i najít aktuální podstatné informace. Další informace získají školy také na webu <https://covid.npi.cz/>.

V současné době jsou v plné fyzické realizaci projekty výzvy Šablony II a Šablony III. Projekt Strategické řízení a plánování ve školách a v územích (SRP), který realizuje Národní pedagogický institut České republiky (NPI ČR), nabízí školám již několik let poradenství v oblasti projektů šablon, zároveň školám poskytuje i další metodické a podpůrné materiály. V rámci projektu fungují ve všech krajích Centra podpory (CP), kde působí zkušení odborní poradci, kteří se problematice projektů šablon dlouhodobě a intenzivně věnují. Kontaktní údaje a přehlednou mapku najdete na webu [vedemeskolu.npi.cz](http://vedemeskolu.npi.cz), v záložce Kontakty.

„Aktuálně primárně nabízíme přímou pomoc, a to ve formě hromadných a individuálních konzultací. Vzhledem k vývoji epidemiologické situace spojené s nakažou koronaviru pořádáme veškeré konzultace v distančním režimu. Osobní kontakt je pro nás velmi důležitý, ale doba si žádá zvýšenou opatrnost a dodržování všech vládních a hygienických nařízení,“ přibližuje aktuální činnost Center podpory

týmová manažerka projektu SRP Věra Dušková a dodává: „Distanční realizace našich konzultací má i určité výhody, a to možnost propojení různých koutů naší republiky. V praxi to znamená, že na vhodnou platformu (například MS Teams) můžeme seztat zástupce škol Zlínského a třeba Plzeňského kraje. Takováto propojení přináší nové úhly pohledu, zajímavé postřehy a příklady dobré i špatné praxe z realizace projektů šablon.“

Díky dlouhodobější spolupráci přímo se zástupci MŠMT, konkrétně se zástupci odboru administrace zjednodušených projektů, mohou Centra podpory školám nabídnout kvalifikované poradenství. Od-

## Vedeme školu

 NPI  
Národní pedagogický institut  
České republiky

