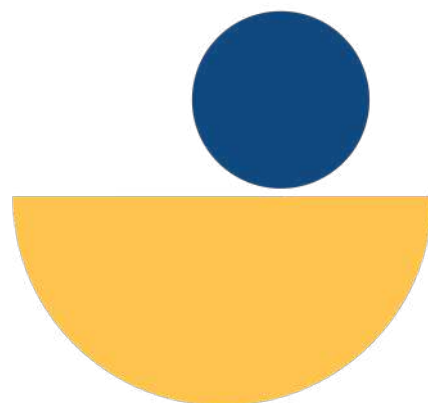




EVROPSKÁ UNIE  
Evropské strukturální a investiční fondy  
Operační program Výzkum, vývoj a vzdělávání

**MS  
MT**  
MINISTERSTVO ŠKOLSTVÍ,  
MLÁDEŽE A TĚLOVÝCHOVY

# Evaluační zpráva o pokroku školy



---

1. Identifikace školy .....	3
2. Úvod .....	3
3. Tabulková část.....	5
3.1. Monitoring plnění ŠAP .....	5
3.2. Evaluační tabulka .....	7
4. Závěr – evaluační závěry, doporučení.....	10

## 1. Identifikace školy

Název školy	Základní škola a mateřská škola
Kraj/město, ve kterém se škola nachází	
Typ školy	základní a mateřská škola
Velikost školy	kapacita ZŠ 120/MŠ 35
Velikost pedagogického sboru (přepočteno na plné úvazky)	13
Počet nepedagogických pracovníků	5
Doba ve funkci ředitele (počet let)	9
Doba ve funkci zástupce ředitele (počet let)	Nemáme

## 2. Úvod

V roce 2019 se naše škola zapojila do projektu Strategické řízení a plánování ve školách a v územích. Na závěr dvouleté intenzivní podpory NPI ČR přichází evaluace celého procesu. Cílem procesu bylo zjistit aktuální stav a potřeby školy a vytvořit strategický plán rozvoje školy (dále SPRŠ) včetně školního akčního plánu (dále ŠAP) na školní rok 2020/2021. Do procesu tvorby a naplňování SPRŠ se zapojily všechny zúčastněné strany školy – zaměstnanci, žáci, rodiče i zřizovatel. Ve vzájemné spolupráci vznikla analýza školy a jejích potřeb. Byla pojmenována mise a vize školy, stanoveny strategické cíle školy a vytvořen školní akční plán. ŠAP obsahuje termíny pro plnění úkolů i konkrétní osoby zodpovědné za jejich realizaci. Byla stanovena kritéria a indikátory umožňující vyhodnotit, v jaké kvalitě se dařilo jednotlivé úkoly v průběhu školního roku plnit. Hodnocení aktivit prováděla ředitelka školy spolu s pedagogickým kolektivem s využitím mentoringu a metodických konzultací s KRŠ.

### MISE:

- Předností naší školy je umístění uprostřed malebné krajiny, proto v oblasti vzdělávání a výchovy využíváme ve velké míře prvky environmentální výchovy.
- Podporujeme individuální vzdělávání a inovativní metody ve výuce.

### VIZE:

- Děti si z naší školy odnášejí co nejvíce praktických dovedností a vědomostí.
- Školka a škola nabízí aktivity pro všechny věkové skupiny.

- Aktivním přístupem k sebevzdělávání zlepšíme kvalitu pedagogické práce.
- Z dětí vychováme týmové hráče, u nichž budou práva a povinnosti v rovnováze.
- Chceme být školou, která přes webové stránky s rozšířenými možnostmi zlepší vzájemnou komunikaci školy s rodiči.
- Jsme školou, která žákům se SVP nabízí vhodné a bezpečné prostředí pro jejich rozvoj a vzdělávání.

V procesu evaluace jsme zjišťovali, v jaké míře a kvalitě se podařilo naplňovat naše strategické a zároveň i dílčí cíle. Stanovili jsme si jasná kritéria a indikátory, podle kterých jsme mohli naše cíle hodnotit. Evaluaci realizovali spolu s ředitelkou školy ostatní zaměstnanci, a to hlavně se zaměřením na:

- a) evaluaci cílů – jak byly formulovány, zda byly náročné, reálné (SMART),
- b) evaluaci postupů – jaký byl jejich průběh, případné problémy a jejich řešení,
- c) evaluaci kvalitativních změn – jaké reálné změny nastaly, jsou-li dostatečné, motivující.

#### **Při evaluaci byly použity tyto nástroje a metody:**

Dotazníky – byl zadán dotazník spokojenosti učitelům i provozním pracovníkům, rodičům a žákům.

Dotazník Kultura školy – byl zadán všem zaměstnancům školy a vyhodnocen.

Pozorování – nestrukturované – průběžné při každodenním školním programu a aktivitách.

Rozhovor (Interview) – sběr informací přímou komunikací, většinou volný, rovněž při každodenním setkávání pedagogů a ředitelky v průběhu školních aktivit.

SMART – metoda využitá při stanovení dalších cílů a úkolů, aby byly specifické, měřitelné, reálné, relevantní a časově vymezené.

Hodnocení a sebehodnocení – významná schopnost pro posouzení vlastního výkonu, odhalení chyb a stanovení jejich nápravy a eliminace (prevence).

Společné setkání – workshop – aktualizace mise, vize a cílů a vyhodnocení plnění strategického plánu a cíle na šk. rok 2021/22.

#### **Mimořádné opatření v důsledku covid-19**

V druhém pololetí minulého roku a celý letošní školní rok jsme se ocitli v situaci, kterou nikdo neočekával a v pedagogické praxi dosud nezažil. Prezenční výuka byla zastavena a nahrazena výukou distanční z důvodu nouzového stavu vyhlášeného vládou ČR. Byli jsme postaveni před situace, o kterých jsme donedávna neměli ani tušení. V neustálých změnách jsme museli nastavit pravidla pro distanční výuku. Rozvrh byl upraven, počet vyučovacích hodin zkrácen. Vše probíhalo dle individuálních potřeb a možností žáků. Jako učební platforma se využívala Google učebna, pro komunikaci s rodiči hlavně Edookit. Důraz byl kladen na český a anglický jazyk, matematiku. Probíhaly online rodičovská setkání a dotazníky spokojenosti s distanční výukou u rodičů i žáků.

### 3. Tabulková část

#### 3.1. Monitoring plnění ŠAP

SC č. 1 Modernizace venkovních prostor			
Kdo	Co (dílčí cíl, krok)	Kdy	Monitoring
ŘŠ	1. Sledovat dotační tituly a jiné možnosti získání financí	Srpen 2021	Realizace květen 2021 Sponzorský dar firma MAJT s.r.o. AT Computers, a.s. – mlhoviště Venkovní hřiště a venkovní tělocvična – dotace pro zřizovatele MMR – realizace probíhá
ŘŠ UČ	2. Spolupracovat s rodiči a pokusit se je vtáhnout do realizace výukových prvků - Seznámení s nápady - Realizace výukového prvku	Listopad 2020 Červen 2021	Dne 15. 4. 2021 proběhlo on line v rámci rodičovské schůzky. Vzhledem ke COVID 19 zatím moc realizací s rodiči neproběhlo. Tvořiště – rodiče požádání o sběr materiálu na září 2021.
UČ	3. Každý z pedagogů vymyslí venkovní výukový prvek - Nápad na venkovní výukové prvky - Nové venkovní výukové prvky - Využívání inovativních metod při výuce venku, využívání venkovních prvků	Září 2020 Červen 2021 Celoročně	Realizován vodní prvek mlhoviště, rekonstrukce hmatového chodníku – červen Plán – výsledek hlasování: skákací panák, člověče, nezlob se, keramorofon, tvořiště – přírodní materiály. BOV – badatelsky orientovaná výuka – ukázková hodina pro pedagogy, nákup metodiky k učení venku – fyzicky, on line, vzhledem k situaci hodně preferované.

<b>SC č. 2 Navázání partnerství</b>			
UČ	1. Navázat spolupráci se školou podobného typu za účelem sdílení zkušeností a mobility pedagogů a žáků. - Školy a možnosti - První kontakt - Dopisy a přání partnerům - První setkání - Videokonference - Setkání s dětmi - Zajištění občerstvení pro partnerskou školu	Září 2020 Říjen 2020 Prosinec 2020 Jaro 2021 Květen 2021 Červen 2021 Červen 2021	Vzhledem ke COVID 19 se nepodařilo splnit. Partnerství škol se realizovalo v rámci mezinárodního projektu Erasmus+, setkání v letošním roce probíhalo pouze online (vloni žákovský pobyt ve Francii a Maďarsku)
<b>SC č. 3 Posílení elektronické komunikace a nový funkční web</b>			
UČ ŘŠ	1. Zajistit nový funkční web - Podklady pro nový web - Spuštění nového a funkčního webu	Červen 2020 Prosinec 2020	Na realizaci se pracuje. Je šablona, kam se postupně vkládají aktuální informace. Plán spuštění je září 2021.
UČ UČ	2. Posílit elektronickou komunikaci – EDOOKIT - Edookit a jeho další možnosti - Edookit pro rodiče	Srpen 2020 Září 2020	Splněno září 2020. Komunikace funguje.
UČ	3. Zajistit následnou aktualizaci a funkčnost webu - Aktualizace a provoz webu	Srpen 2021	Posunuto na září 2021. Následovat bude dotazník spokojenosti – listopad 2021.
<b>SC č. 4 Relaxační koutek pro žáky se SVP</b>			
Provoz AP UČ ŘŠ + UČ	1. Přizpůsobit stávající relaxační koutek pro potřeby žáků se SVP - Výmalba klidovými barvami - Závěsy na okna - Možnost relaxační hudby - Pomůcky pro relaxaci	Září 2020 Září 2020 Září 2020 Prosinec 2020	Posunuto srpen 2021. Posunuto srpen 2021. Splněno podzim 2020. Splněno prosinec 2020.
UČ	2. Vytvořit rozvrh hodin tak, aby byl stávající relaxační koutek převážnou dobu výuky volný pro žáky se SVP	Srpen 2020	Splněno srpen 2020.

UČ	3. Vytvořit více relaxačních míst mimo stávající relaxační místnost – chodby, třídy	Září 2020	Vzhledem ke COVID přesunuto na rok 2021.
ŘŠ UČ	4. Sledovat dotační tituly a jiné možnosti pro získání pomůcek pro žáky se SVP - Zdroj financí - Pomůcky pro žáky se SVP	Srpen 2021	Zdroje se sledují, titul nebyl zatím získán. Pomůcky byly vytvořeny.

### 3.2. Evaluační tabulka

#### Přehled o naplňování dílčích cílů (postupných kroků) jednotlivých strategických cílů

Strategický cíl č. 1	Modernizace venkovních prvků		
Dílčí cíle:	Formulace dílčích cílů:	Kvalita formulace dílčích cílů (postupných kroků), požadavek SMART, doba plnění, problémy, co se osvědčilo... (plnění kritérií, indikátorů – vhodnost jejich nastavení ...)	Úspěšnost naplnění cílů v %
Č. 1	Sledovat dotační tituly a jiné možnosti získání financí	Formulace cíle odpovídá SMART. Přínosná byla spolupráce se zřizovatelem. Doloženo: fotografie hřiště.	20 %
Č. 2	Spolupracovat s rodiči a vtáhnout je do realizace výukových prvků	Požadavky SMART splněny. Jen vzhledem k situaci s COVID nebyla aktivní spolupráce a setkávání s rodiči umožněna.	10 %
Č. 3	Každý z pedagogů vymyslí venkovní výukový prvek	Požadavky SMART splněny. Každý z pedagogů navrhl venkovní prvek, z kterých vznikl následným hlasováním výběr 5, které se postupně realizují. Doloženo: fotografie výukového prvku.	100 %
<b>Doporučení pro strategický cíl č. 1</b>	Pro získání finančních prostředků spolupracovat s MAS a prověřit možnosti využití KAP.		

<b>Strategický cíl č. 2</b>	<b>Navázání partnerství</b>		
Č. 1	Navázat spolupráci se školou podobného typu za účelem sdílení zkušeností a mobility pedagogů a žáků.	Vzhledem k situaci COVID nebyl tento strategický cíl naplněn. Kritéria i indikátory jsou vhodně nastaveny.	10 %
<b>Doporučení pro strategický cíl č. 2</b>	Pro získání partnerské školy lze využít databáze benchlearningu. Celý proces partnerské spolupráce následně pro větší efektivitu propojit s benchlearningem.		
<b>Strategický cíl č. 3</b>	<b>Posílení elektronické komunikace a nový funkční web</b>		
Č. 1	Zajistit nový funkční web	Formulace cíle odpovídá SMART. Kritéria i indikátory byly vhodně nastaveny. Jen realizátor webových stránek má časovou prodlevu. Problém nastal i z naší strany – nedodali jsme včas podklady. Doloženo: sken připravovaného webu.	80 %
Č. 2	Posílit elektronickou komunikaci – EDOOKIT	Požadavky SMART splněny. Cíl se podařilo včas splnit i vzhledem k funkčnímu nastavení indikátorů a aktivnímu zapojení učitelů.	100 %
Č. 3	Zajistit následnou aktualizaci a funkčnost webu	Formulace cíle odpovídá SMART, jen vzhledem k nespouštění funkčního webu nemohl být tento cíl splněn.	0 %
<b>Doporučení pro strategický cíl č. 3</b>	Nastavit pravidla pro aktualizaci webu, kdy jednou měsíčně třídní učitelé ZŠ a učitelé MŠ předají články a fotografie určené k publikování na webu pověřenému pracovníkovi školy.		
<b>Strategický cíl č. 4</b>	<b>Relaxační koutek pro žáky se SVP</b>		
Č. 1	Přizpůsobit stávající relaxační koutek pro potřeby žáků se SVP	Požadavky SMART splněny. Některé aktivity byly splněny. Indikátory jsou dobře nastaveny, jen vzhledem k situaci COVID a časté nepřítomnosti žáků ve škole byly některé aktivity přesunuty. Osvědčila se spolupráce s asistenty pedagoga. Doloženo: fotografie pomůcky.	30 %



Č. 2	Vytvořit rozvrh hodin tak, aby byl stávající relaxační koutek převážnou dobu výuky volný pro žáky se SVP	Formulace cíle odpovídá SMART. Osvědčila se vzájemná spolupráce pedagogů na tvorbě rozvrhu hodin.	100 %
Č. 3	Vytvořit více relaxačních míst mimo stávající relaxační místnost – chodby, třídy	Vzhledem k situaci COVID a uzavření škol nebyla ve škole potřeba realizovat další relaxační místa. Jinak jsou požadavky SMART dobře nastaveny, stejně tak kritéria a indikátory.	0 %
Č. 4	Sledovat dotační tituly a jiné možnosti pro získání pomůcek pro žáky se SVP	Formulace cíle částečně odpovídá SMART. Dotační tituly se sledují. Vzhledem k tomu, že jsme menší školou, jsou možnosti pro získání dotačních titulů ztížené.	50 %
<b>Doporučení pro strategický cíl č. 4</b>	Pro získání finančních prostředků spolupracovat s MAS a prověřit možnosti využití KAP. Zapojit do tvorby relaxačních míst starší žáky a rodiče. Sledovat nové trendy v uvedené problematice.		
Doporučení, náměty, poznámky:	<ul style="list-style-type: none"> <li>- plnění následujícího ŠAP začlenit také do plánu kontrolní a hospitační činnosti, připomínat na poradách</li> <li>- napláňovat schůzky – na začátek roku, v průběhu roku</li> <li>- přidělovat úkoly odpovědným osobám pro projednání a dosažení shody</li> <li>- vzájemně se informovat – obzvláště zodpovědné osoby (využít nástěnky ve sborovně...)</li> <li>- vytvořit a zrealizovat dotazník spokojenosti – rodiče, děti – web</li> </ul>		

---

## 4. Závěr – několik námětů pro závěr evaluační zprávy

Školu se podařilo nasměřovat dobrou cestou k rozvoji, byly ujasněny mise a vize školy, společné cíle a priority školy. Všichni aktéři (pedagogové, nepedagogičtí zaměstnanci i rodiče) jsou s vývojem školy ztotožnění.

Pro další naplnění vize školy a strategického plánu rozvoje školy bude zpracován akční plán na další školní rok.

Zaměříme se především na splnění cílů z letošního ŠAP (cíle s plněním pod 80 %).

Zařadíme cíle ke zlepšování venkovního prostředí školy, navázání kontaktu s jinými školami a na další vylepšení relaxačního koutku.

Vytvoříme systém pro efektivnější rozdělování úkolů. Pro školu budeme i nadále hledat vhodné finanční prostředky pro její rozvoj.

Pro zkvalitnění procesu evaluace proškolíme dva pedagogy, případně využijeme pomoc odborníka.

V novém ŠAP se objeví i nové dílčí cíle. Na základě ŠAP bude probíhat společné vyhodnocování aktuálního stavu, na jehož základě budou stanoveny potřebné kroky vedoucí ke splnění jednotlivých cílů.

Doporučujeme vytvořit systém (naplánovat konkrétní kroky), aby byla zajištěna dlouhodobá stabilita dosažených změn.

Přílohy:



Strategický cíl č. 1 – Modernizace venkovních prvků – spuštění mlhoviště



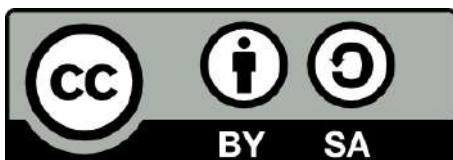
Strategický cíl č. 1 – Modernizace venkovních prvků – obnova hmatového chodníku



Strategický cíl č. 1 – Modernizace venkovních prvků – nové hřiště



Strategický cíl č. 4 – Relaxační koutek pro žáky se SVP, nové pomůcky



Toto dílo – Evaluační zpráva o pokroku školy je licencováno pod licencí Creative Commons Uvedte původ-Zachovejte licenci 4.0.  
Autorem je kolektiv autorů NPI ČR.  
Licenční podmínky navštivte na adrese:  
Creative Commons — Uvedte původ-Zachovejte licenci 4.0 Mezinárodní —  
CC BY-SA 4.0